

Le frelon asiatique est dans l'Ain

Le « frelon asiatique » (*Vespa velutina*) a été introduit accidentellement en France. Depuis sa découverte en 2004 en Lot-et-Garonne, il s'est étendu sur une grande partie de l'hexagone, en particulier sur la façade atlantique.

À la fin du mois d'octobre 2015, il a été observé pour la première fois dans l'Ain, sur la commune de Pérouges.

Le frelon est un redoutable prédateur des abeilles, dont il se nourrit. En été, chaque colonie construit un nid de grande taille, généralement à la cime des arbres. En fin d'automne de nombreuses futures reines quittent le nid. Il faut les trouver et les détruire pour éviter la création de nouveaux nids, l'année suivante.

Le frelon asiatique n'est pas agressif envers l'homme, sauf quand la colonie est dérangée. Il est alors particulièrement dangereux. C'est pourquoi les nids doivent être détruits par des spécialistes.

Pour protéger les populations d'abeilles et la biodiversité, il est important de signaler la présence des colonies de frelons asiatique.

Que faire si je découvre un frelon asiatique ou un nid ?

Si vous suspectez sa présence, prenez une photo de l'insecte ou du nid et contactez nous :

FDGDON 01 — 04.74.45.56.56

GDS 01 — 04.74.25.09.91

Envoyez votre photo à l'adresse ci-dessous, en précisant le lieu de l'observation :

gds01@cmre.fr

Ce réseau de surveillance est dédié au frelon asiatique.

Pour la destruction d'un nid de guêpes, merci de contacter un désinsectiseur professionnel.

La FDGDON et le GDS sont des organisations sanitaires agréées par l'État pour la lutte contre les nuisibles et maladies des plantes et animaux.

LE FRELON ASIATIQUE

Le reconnaître
Le signaler



ENSEMBLE, CONTRE
LE FRELON ASIATIQUE

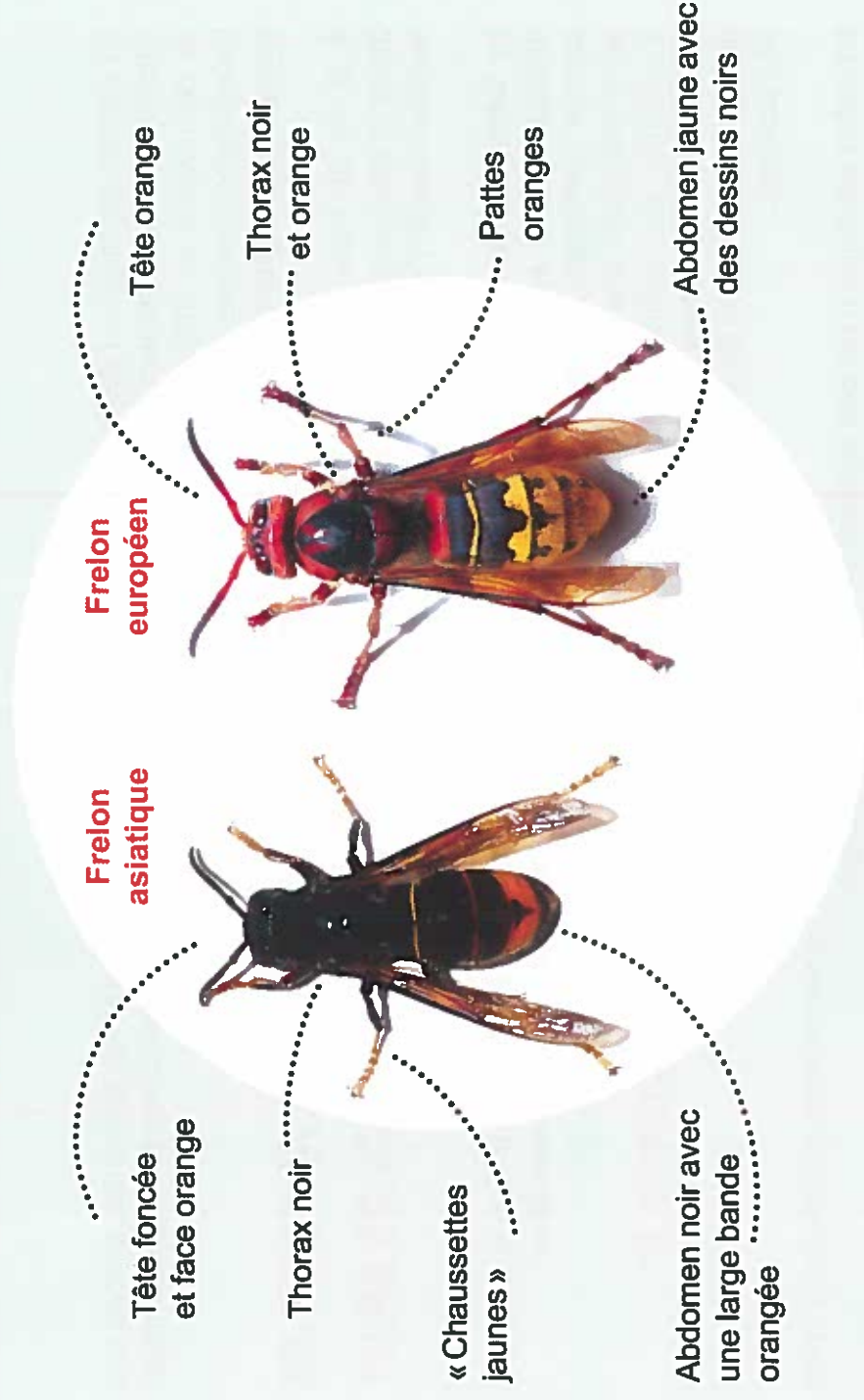
Avec le soutien de Conseil
départemental de l'Ain

AIN
91
le Département

**Tous ensemble,
mobilisons
nous contre le
frelon asiatique
dans l'Ain.**

**Chaque nid signalé et
détruit permet de maintenir
la biodiversité et de
préserver nos abeilles.**

Frelon asiatique, le reconnaître



Frelon asiatique photographié à Pérouges en octobre 2015.

Le frelon asiatique mesure entre 2 et 3 cm. Il est plus grand que la guêpe (1,5 cm) et plus petit que le frelon européen (4 cm max).



Le nid du frelon asiatique
De grande taille, il se situe à la cime des arbres et possède une ouverture latérale.